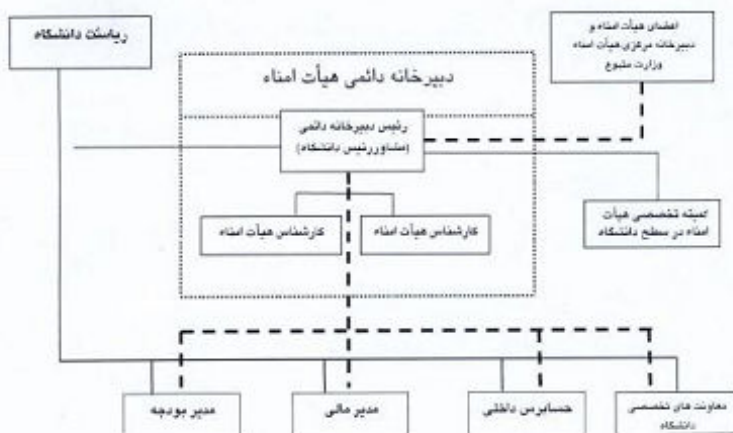


دستور العمل ایجاد دبیرخانه دائمی هیأت امناء دانشگاه / موسسه

(به انضمام شرح وظایف و پست های سازمانی)

با توجه به اهمیت و نقش هیأت امناء در پیشبرد اهداف دانشگاههای علوم پزشکی و همچنین قوانین و مقررات مرتبط با تشکیلات هیأت امناء دانشگاهها، به همین لحاظ جایگاه و مسئولیت دبیرخانه دائمی هیأت امناء در تشکیلات دانشگاه از اهمیت ویژه برخوردار است. ساختار و تشکیلات دبیرخانه ای علاوه بر انسجام و توان کافی برای پیگیری و تسهیل امور و انجام تکالیف هیأت امناء در سطح دانشگاه، نقش بازوی محیطی هیأت امناء دانشگاه را نیز ایفاء کرده و با ارتباط و تعامل مناسب با دبیرخانه مرکزی مستقر در وزارت متبوع نقش در توسعه، بهینه سازی، اجرایی شدن مصوبات و ارزیابی آنها و به سرانجام رساندن تکالیف جلسات هیأت امناء می نماید. در همین رابطه و به منظور دستیابی به اهداف مورد نظر چارت تشکیلاتی دبیرخانه دائمی هیأت امناء دانشگاهها به شرح زیر، ایجاد می شود.



کتابخانه تخصصی
فرهنگ سلامت